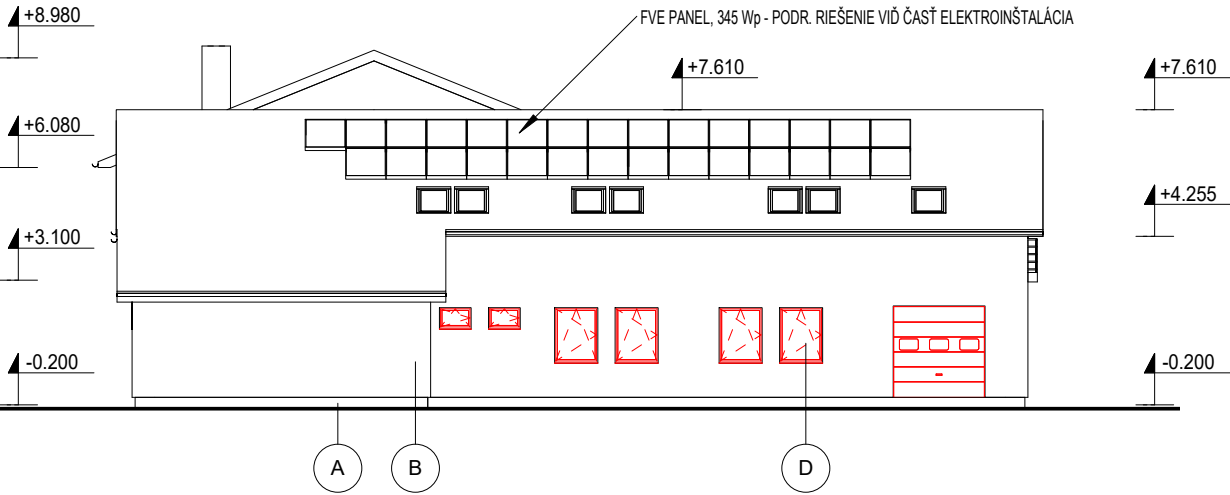




JUHO-VÝCHODNÝ POHĽAD



JUHO-ZÁPADNÝ POHĽAD

LEGENDA NAVRHOVANÝCH ÚPRAV:

- A NAVRH. ZATEPLENIE SOKĽA A ČASTI ZÁKLADOV POD TERÉNOM DO HĽBKY 300 mm TEPELNOU IZOLÁCIOU XPS STYRODUR HR. 120 mm PODĽA SKLADBY ST2
- B NAVRH. ZATEPLENIE OBVODOVÉHO PLÁŠŤA Z MURIVA FOREXIM HR. 400 mm KZS NA BÁZE MINERÁLNEJ VLNY HR. 200 mm PODĽA SKLADBY ST1
- C NAVRH. DODATOČNÉ ZATEPLENIE STROPU DO NEVYKUROVANEJ POVALY MINERÁLNOU IZOLÁCIOU NA BÁZE KAMENNEJ VLNY HR. 250 mm PODĽA SKLADBY S1
- D NAVRH. VÝMENA VÝPLNÍ OTVOROV ZA PLASTOVÉ S IZOLAČNÝM TROJSKLOM SO SÚČINITEL'OM PRECHODU TEPLA RÁMU  $U_f = 1,0 \text{ W/(m}^2\text{K)}$  A SKLA  $U_g = 0,6 \text{ W/(m}^2\text{K)}$ . VŠETKY VÝPLNE OTVOROV JE POTREBNÉ OSADIŤ NA VONKAJŠIU HRANU MURIVA, MONTÁŽ NA PÁSKY, VRÁTANE VONKAJŠÍCH A VNÚTORNÝCH PARAPETOV
- E NAVRH. ŠTRKOVÝ ZÁSYP VÝKOPU ZHUTNENÝ š = 580mm, hĺbka 150 mm, fr. 32/64 mm A ODKVAPOVÝ CHODNÍK Z RIEČNEHO KAMENIVA hr. 150 mm + GEOTEXTÍLIA A NOPOVÁ FÓLIA PO OBVODE STAVBY
- F VYBRATIE EXIST. ZÁMKOVEJ DLAŽBY V ŠÍRKE 700 mm, NAVRH. ŠTRKOVÝ ZÁSYP VÝKOPU ZHUTNENÝ š = 580mm, hĺbka 150 mm, fr. 32/64 mm + ŠTRKOVÉ LÔŽKO 50 MM, fr. 0/4 + GEOTEXTÍLIA A NOPOVÁ FÓLIA PO OBVODE STAVBY, ULOŽENIE PÔVODNEJ ZÁMKOVEJ DLAŽBY DO ŠTRKOVÉHO LÔŽKA
- G NAVRH. DEMONTÁŽ A SPÄTNÁ MONTÁŽ S PREDĽŽENÍM KOTVIACICH PRVKOV DAŽĎOVÝCH ZVODOV, BLESKOZVODU A KONZOL OSVETLENIA, SATELITNÝCH KONZOL A POD.
- H NAVRH. FOTOVOLTAIKA A REKONŠTRUKCIA INTERIÉROVÉHO OSVETLENIA - PODROBNEJŠIE RIEŠENIE VIÐ SAMOSTATNÁ ČASŤ PD "ELEKTROINŠTALÁCIA"
- I NAVRH. OPATRENIA TZB A NAVRH. RIEŠENIE VZT VIÐ SAMOSTATNÉ ČASTI PROJEKTOVEJ DOKUMENTÁCIE TZB A VZT

AUTOR	Ing. Ladislav Bľacha				
VYPRACOVAL	Ing. Martin Matisko				
PROJEKTANT	Ing. Ladislav Bľacha				
INVESTOR	Obec Hencovce, Sládkovičova 1995/32, Hencovce, PSČ 093 02, SR			ČÍSLO ZAK.	21ZK058
STAVBA	ZNÍŽENIE ENERGETICKEJ NÁROČNOSTI BUDOVY OBEČNÉHO ÚRADU V OBCI HENCOVCE			PROJEKT PRE STAVEBNÉ KONANIE	
MIESTO	Hencovce 1995, kat. úz. Hencovce	PARCELA	248/1, 248/4	DÁTUM	09/21
ČASŤ	ASR	OBJEKT	SO - 01	FORMÁT	2xA4
OBSAH VÝKRESU	POHLADY JV, JZ- nový stav			MIERKA As indicated	Č.VÝKRESU 14